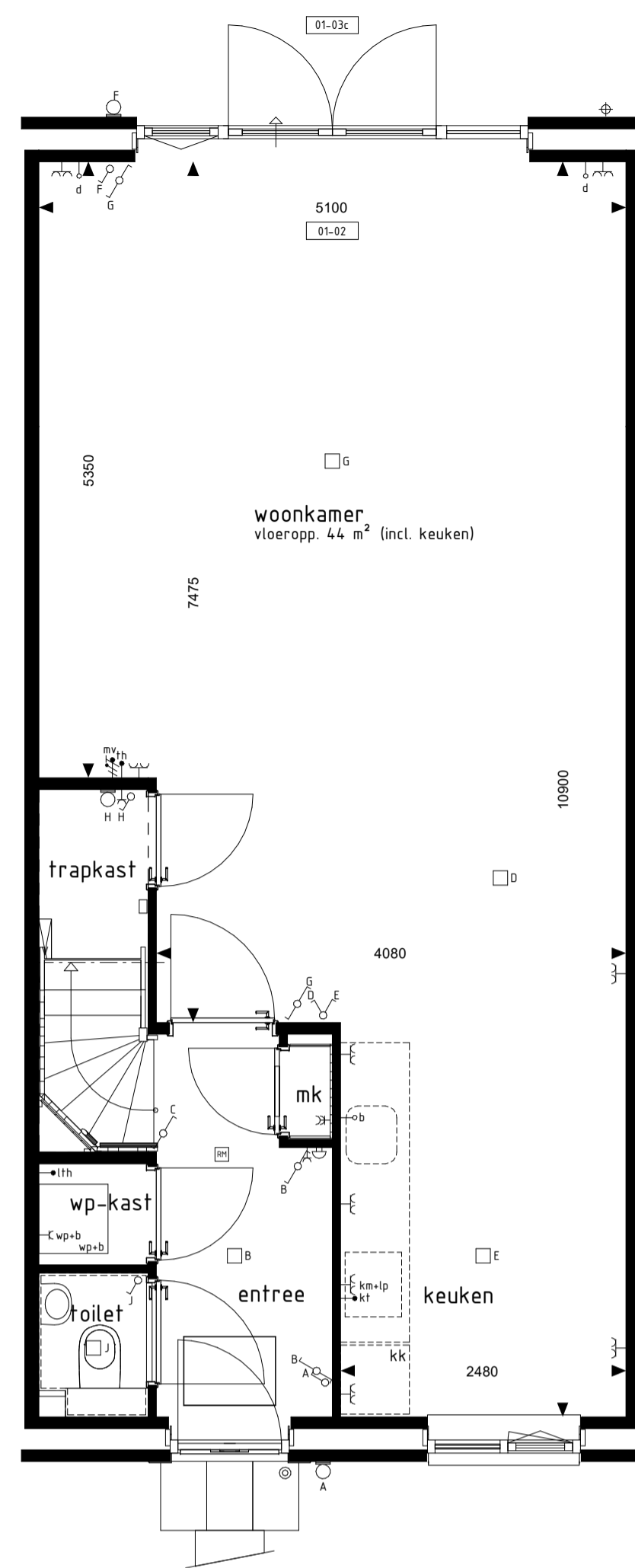
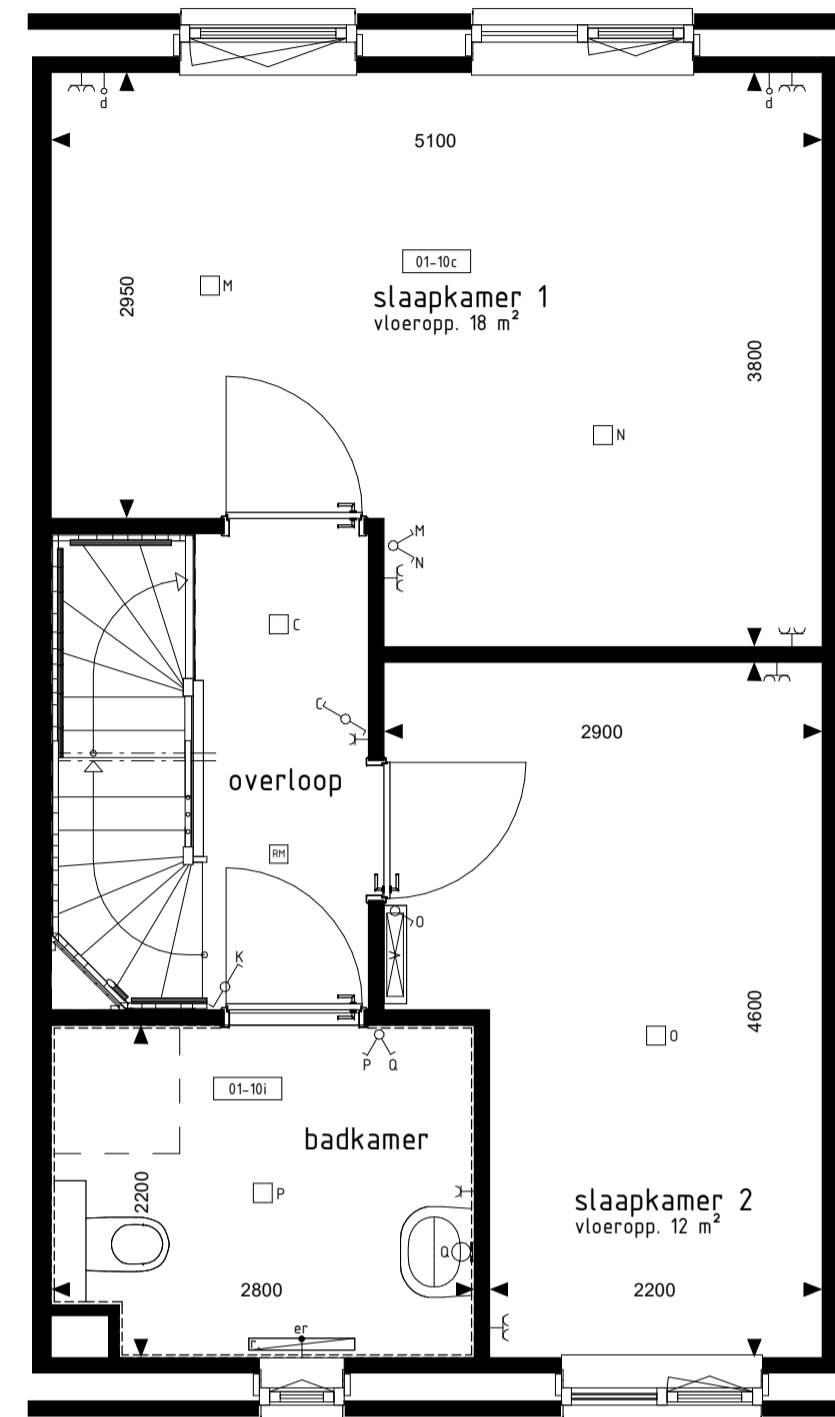


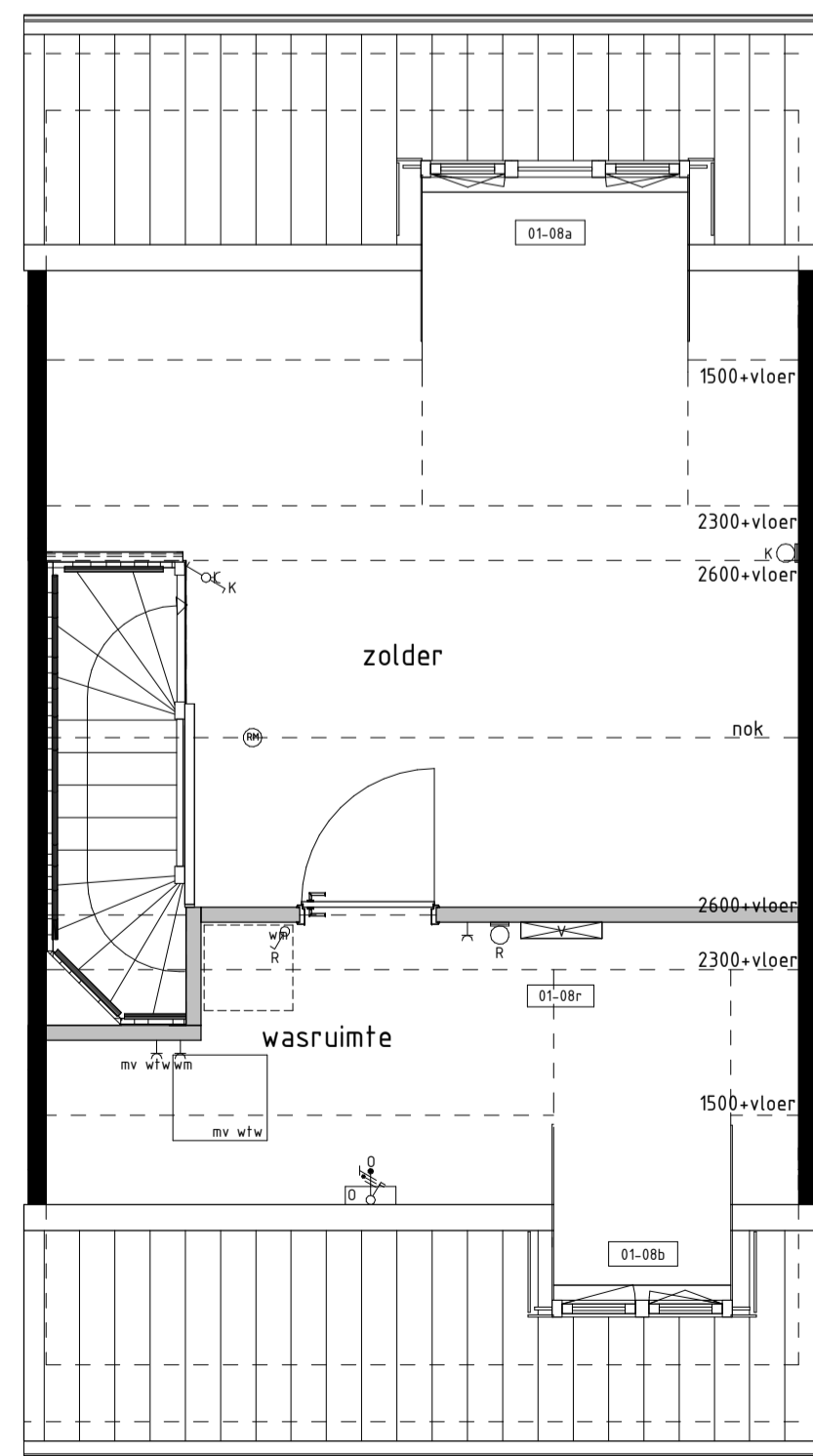
BEGANE GROND
1:50



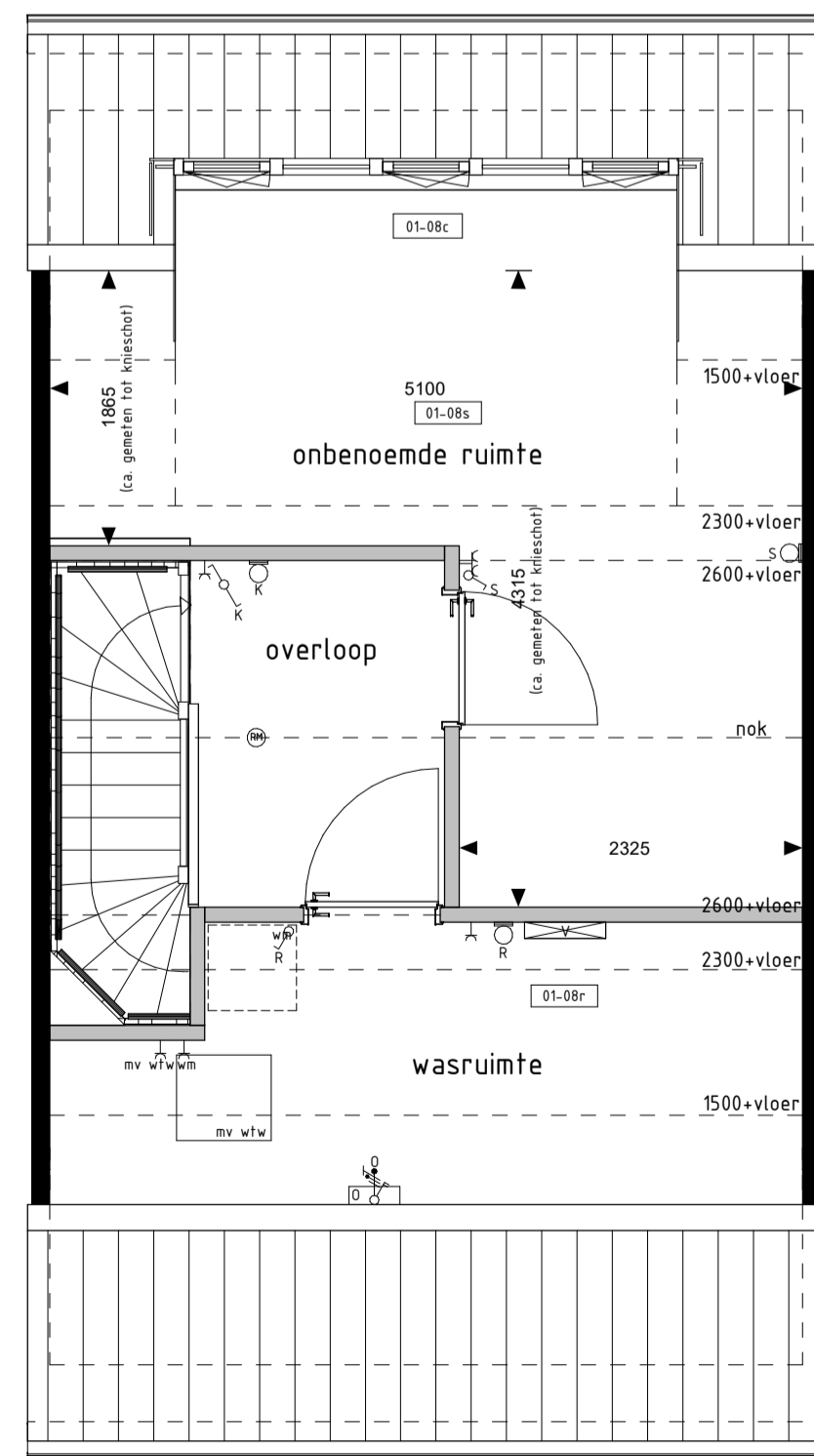
BEGANE GROND
1:50



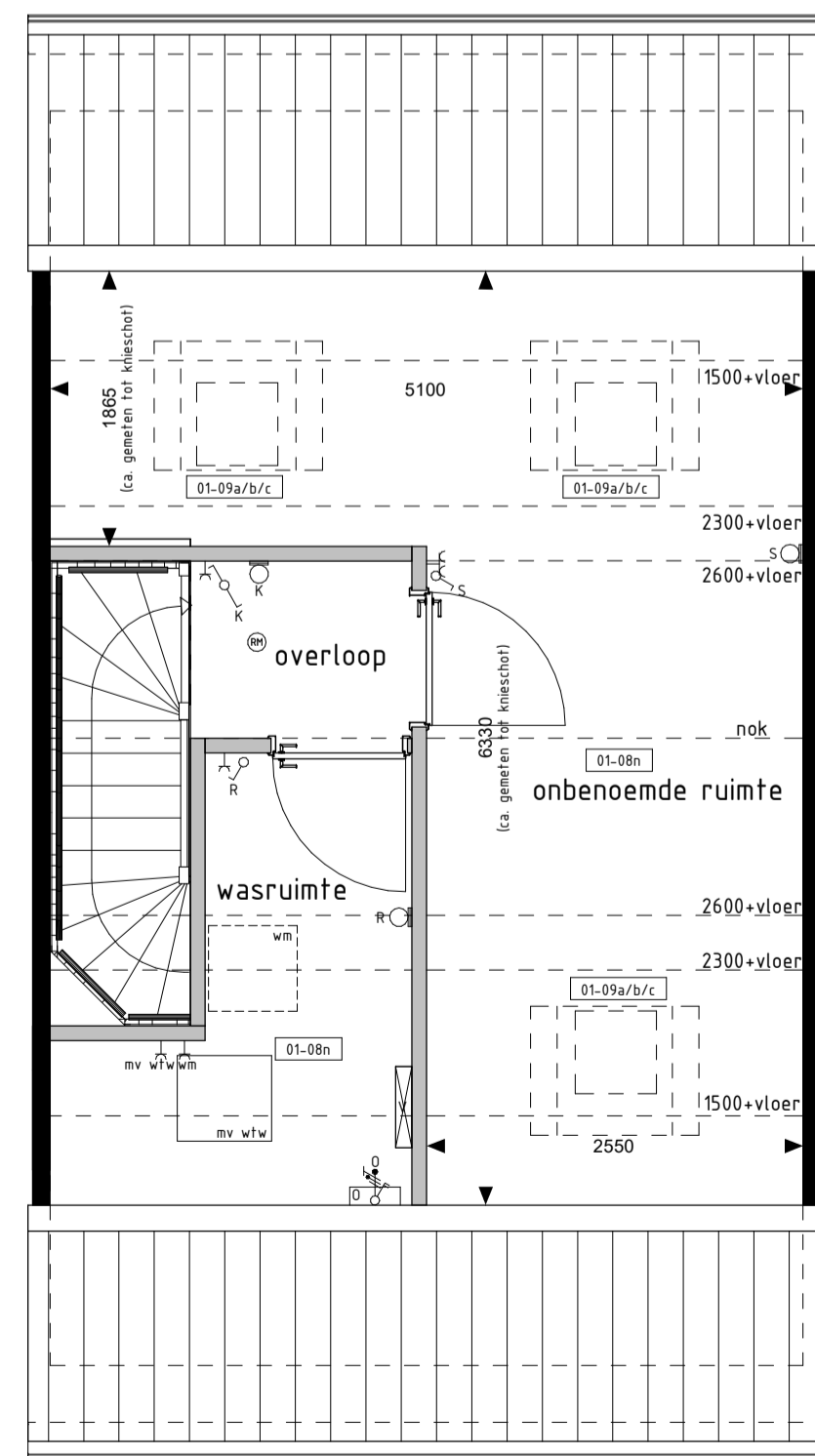
1e VERDIEPING
1:50



2e VERDIEPING
1:50



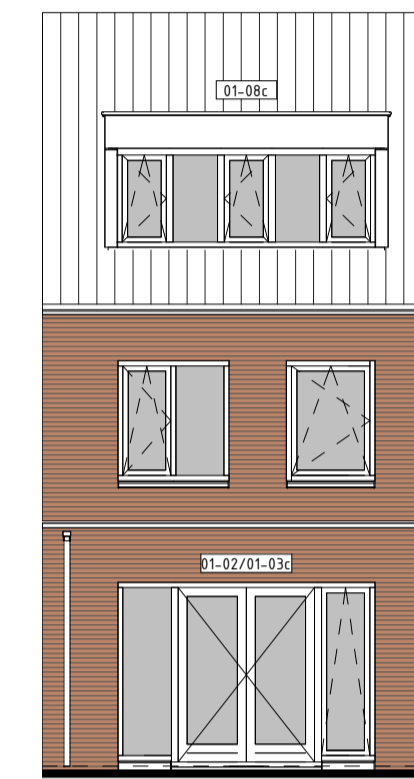
2e VERDIEPING
1:50



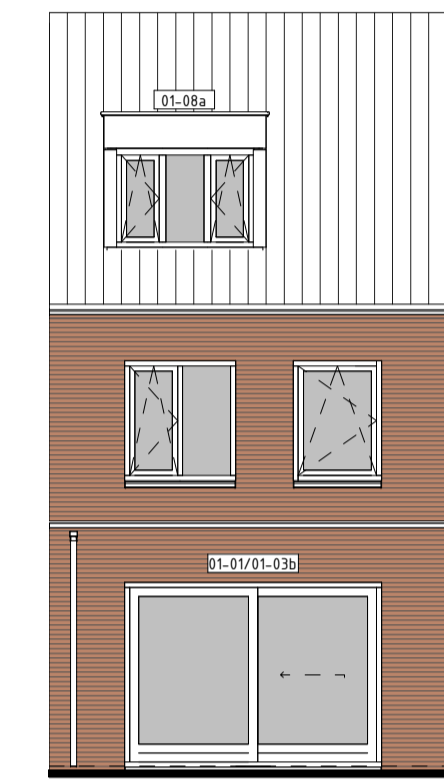
2e VERDIEPING
1:50



VOORGEVEL
1:100



ACHTERGEVEL
1:100



ACHTERGEVEL
1:100

Opties: gevelaanzichten en plattegronden

BURGEMEESTERS
VAN THOLEN

Woningtype:
H en I

Project : THOLEN, FASE 2, 31 KOOPWONINGEN

Bouwnummers : 223 t/m 225 en 228 t/m 230

Schaal : zie tekening

Datum : 09 juli 2021

Tekeningnummer : VK-224



BOUWKUNDIG RENVOOI

- schakelaar enkel
 - schakelaar dubbel
 - wisselschakelaar
 - mv 5/4 regeling mech. ventilatie
 - plafondlichtpunt
 - plafondlichtpunt opbouw
 - wandlichtpunt
 - rookmelder
 - rookmelder opbouw
 - geaard wandcontactdoos enkel
 - geaard wandcontactdoos dubbel opbouw
 - geaard wandcontactdoos dubbel volledig inbouw
 - schel
 - deurbel
 - d aansluitpunt data/telefoon/televisie (loos)
 - kt aansluitpunt kooktoestel (loos)
 - kt aansluitpunt kooktoestel
 - b aansluitpunt boiler (loos)
 - th aansluitpunt thermostaat
 - th aansluitpunt thermostaat cv
 - er aansluitpunt elektrische radiator
 - op aansluitpunt omvormer t.b.v. zonnepanelen
 - wp aansluitpunt warmtepomp
 - wm aansluitpunt wasmachine
 - wd aansluitpunt wasdroger
 - mv wtw aansluitpunt gebalanceerde ventilatie-eenheid
 - km-lp aansluitpunt keukenmeubel + lichtpunt
 - radiator
 - vloerverdeler cv installatie
 - wm opstelplaats wasmachine
 - wd opstelplaats wasdroger
 - kk opstelplaats koelkast
 - mv wtw opstelplaats gebalanceerde ventilatie-eenheid
 - wp-b opstelplaats warmtepomp + boiler/vat
 - wp opstelplaats warmtepomp
 - b opstelplaats boiler/vat
 - o opstelplaats omvormer t.b.v. zonnepanelen
 - zp zonnepanelen (positie indicatief)
 - buitenkraan met schroepput
 - buitenkraan
 - schroepput
- De voor uw woning van toepassing zijnde symbolen zijn opgenomen in de plattegronden.

RENVOOI OPTIES

De op deze tekening getoonde woning, inclusief opties, kan een gespiegelde versie van uw woning betreffen.

Alle opties worden getoond a.d.h.v. de gevels en plattegronden van bwnr. 224. De opties zijn echter ook van toepassing voor de overige bouwnummers met eventuele afwijkende gevel en/of plattegronden.

- 01-01 Uitbreiding 1200mm aan achterzijde woning.
- 01-02 Uitbreiding 2400mm aan achterzijde woning.
- 01-03b Schuifpui in achtergevel ipv basis kozijn.
- 01-03c Pui met dubbele tuindeuren in achtergevel ipv basis kozijnen.
- 01-08a Dakkapel in achtergevel (breedte ca. 1800mm).
- 01-08b Dakkapel in voorgevel (breedte ca. 1200mm).
- 01-08c Dakkapel in achtergevel (breedte ca. 3400mm).
- 01-08n Onbenoemde ruimte en wasruimte op 2e verdieping.
- 01-08r Wasruimte op 2e verdieping.
- 01-08s Onbenoemde ruimte op 2e verdieping (alleen mogelijk i.c.m. optie 01-08r).
- 01-09a Dakvenster (br.xh. ca. 1140x180mm).
- 01-09b Dakvenster (br.xh. ca. 780x180mm).
- 01-09c Dakvenster (br.xh. ca. 550x180mm).
- 01-10c Samenvoegen slaapkamer 1+3.
- 01-10i Vergroten van badkamer inclusief tegelwerk, exclusief aanpassing sanitair.
- 02-01c Trapkast vervalt (blijft dichte trap).